



COMMUNE DE CANNES - Son CD N° 22,21,20

PROPRIETES DIVERSES

PLAN ALTIMETRIQUE

Echelle = 1/200

Superficie = 715m²

Marge de recul R. LATY
E VIOLET.
Surchargée en rouge par

le MdeR du boulevard.
est négligée!



NOTA : Limites établies sous réserve
de l'accord des voisins.

Dressé par Jean-Joseph BDT Géomètre-Expert D.P.L.E. à MANDIEU

NOTA : Nivèlement N.S.F.
Violet.org

juillet 2000 Dr : 00.72

SECTION TOPOGRAPHIQUE

18 JU. 2002

PC 006 029 2002 0058

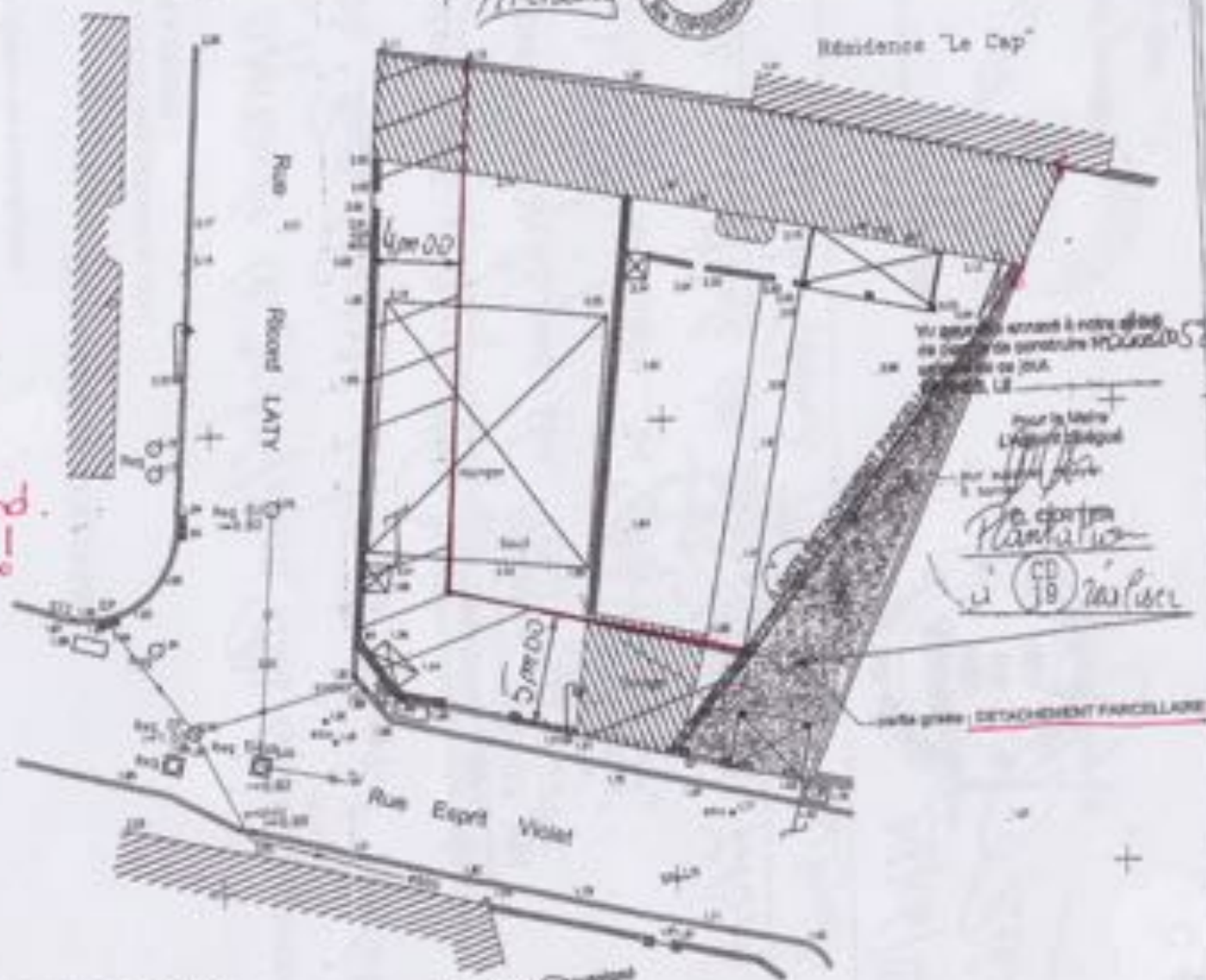
Richard



CD 18

31 MAI 2002

Résidence "Le Cap"



Vu pour être annexé à votre plan
de plan de construction N° 2002/058
approuvé le 20/05/02
M. L. B.

Pour le Maire
L'adjoint délégué

Le géomètre
Planaltim

CD 18

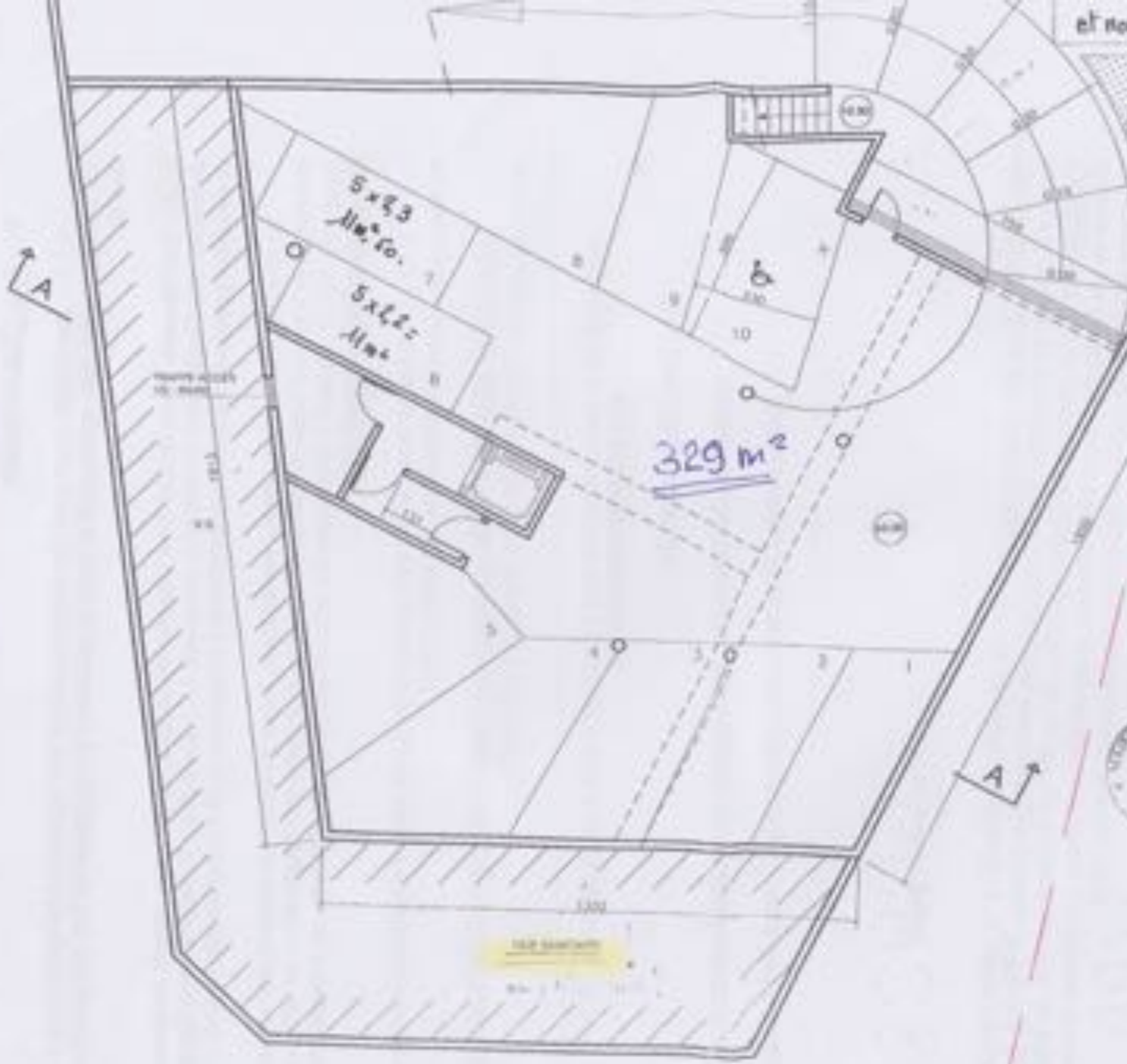
sur la parcelle DETACHEMENT PARCELLAIRE

Présenté par l'architecte

M. L. B.

#005

← limite séparative
aboutissant E. Violet



12 JUL 2002

PC 006 029 2002 0 058 7

VOUZEUIL
 VOI pour être annexé à votre plan
 de permis de construire
 en date du 10 juin 2002
 GAMBELLA, 12

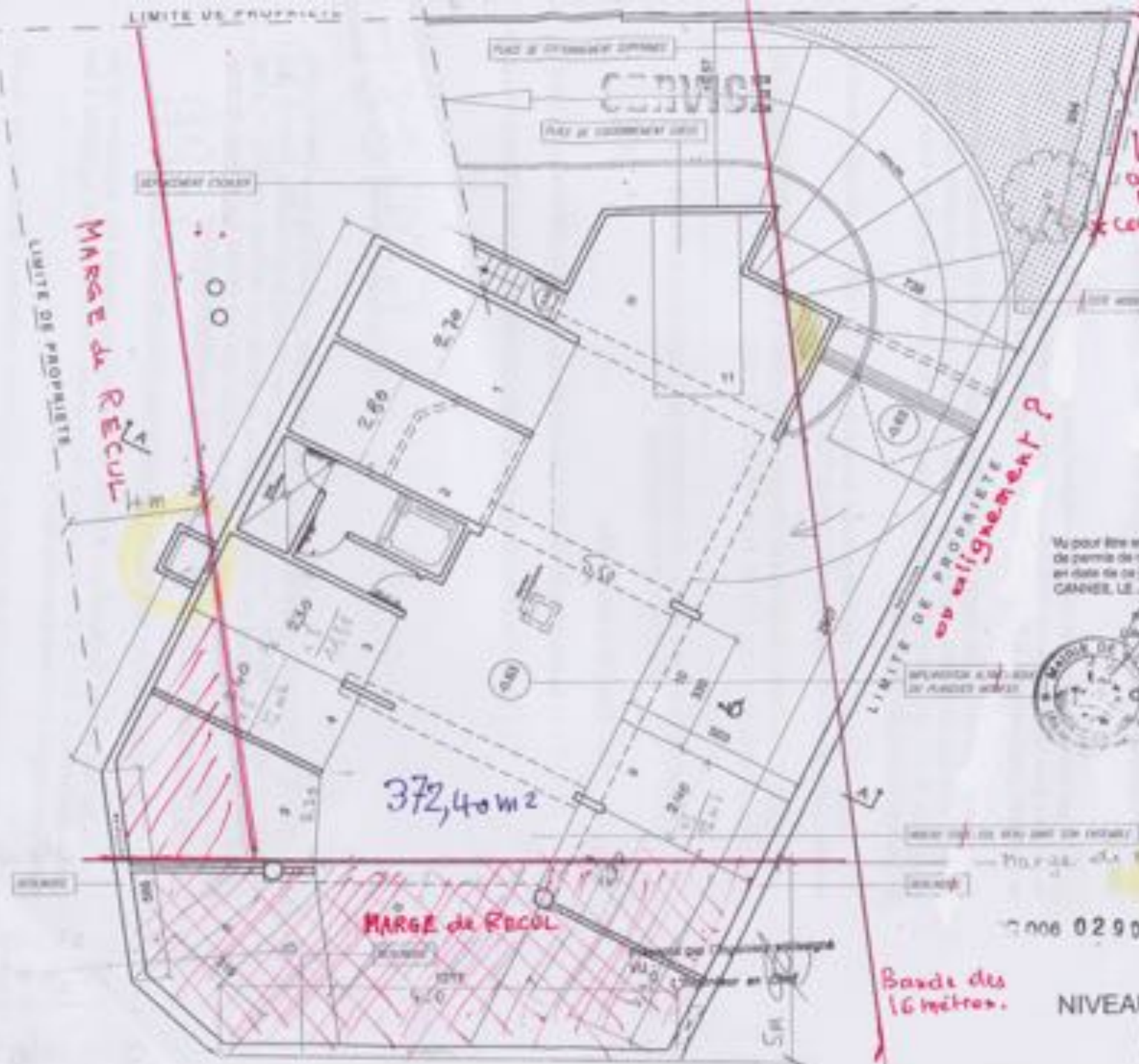


Pour le Maître
 d'ouvrage désigné
 C. COTTER

NIVEAU SOUS-SOL

Ech 1/100

Composé le 11 juin 2002
 Entendu le 11 juillet 2002



№-03
 limite séparative
 aboutissant
 Rue E. VIOLET
 contiguë

Vu pour être annexé à notre arrêté préfectoral
 de permis de construire N° 2006-029020058-M02
 en date de ce jour
 CANES LE 18 SEP 2006



MARGE de RECOL
 25 JUN 2004

006 029020058-M02

Bande des
 16 mètres.

NIVEAU SOUS-SOL
 Ech 1/100